

### Características:

- Velocidade de 45 até 120mpm;
- Agrupamento em Duplex
- De 2 a 16 paradas
- Partida e Paradas Suaves
- Parametrização na própria MCP ou Remata - E-PROG
- Borne de conexão Rápida - Tipo mola

### Funcionamento:

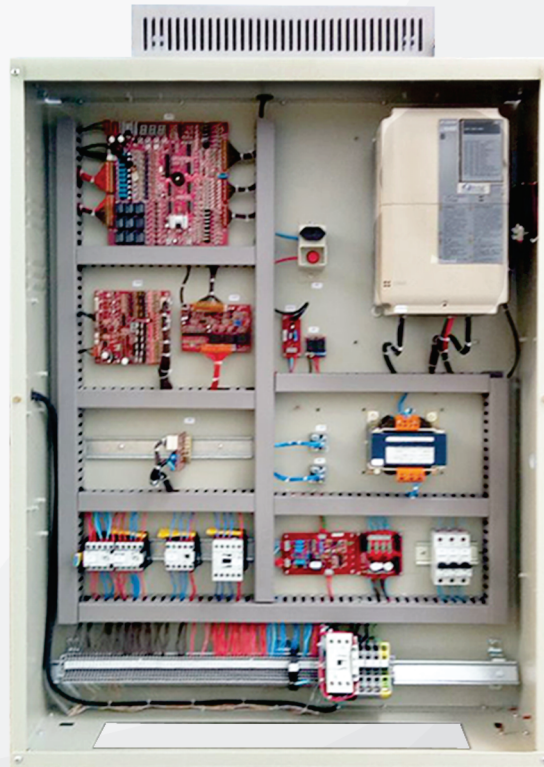
- Operação de Emergência;
- Tempo de abertura/ fechamento de porta programavel;
- Estacionamento em andar programado;
- Cancelamento de chamadas falsas;
- Indicação de porta aberta;
- Visualização de falhas;

### Proteção Contra:

- Falta de Fase;
- Inversão de Fase;
- Curto-Circuito;
- Abertura de linha de segurança;
- Contra descarga Elétrica.

### Opcionais:

- Resistor de Economia;
- Ventilação de Máquinas;
- Ventilação de Cabine;
- Indicador de Posição Sonoro de Cabine;
- Gongo de Pavimento;
- Rampa magnética;



### Características:

- Velocidade de 45 até 120mpm;
- Agrupamento de até 8 Elevadores
- De 2 a 32 paradas
- Partida e Paradas Suaves
- Parametrização na própria MCP ou Remata - E-PROG
- Borne de conexão Rápida - Tipo mola

### Funcionamento:

- Operação de Emergência;
- Tempo de abertura/ fechamento de porta programavel;
- Estacionamento em andar programado;
- Cancelamento de chamadas falsas;
- Indicação de porta aberta;
- Visualização de falhas;

### Proteção Contra:

- Falta de Fase;
- Inversão de Fase;
- Curto-Circuito;
- Abertura de linha de segurança;
- Contra descarga Elétrica.

### Opcionais:

- Resistor de Economia;
- Ventilação de Máquinas;
- Ventilação de Cabine;
- Indicador de Posição Sonoro de Cabine;
- Gongo de Pavimento;
- Rampa magnética;



**Características:**

- Ideal para elevadores sem casa de maquina
- Motores sincronos e assincronos
- Velocidade de 45 até 120mpm;
- Agrupamento de até 8 Elevadores
- De 2 a 32 paradas  
Partida e Paradas Suaves
- Parametrização na própria MCP  
Borne de conexão Rápida - Tipo mola

**Funcionamento**

- Operação de Emergência;
- Tempo de abertura/ fechamento de porta programavel;
- Estacionamento em andar programado;
- Cancelamento de chamadas falsas;
- Indicação de porta aberta;
- Visualização de falhas;

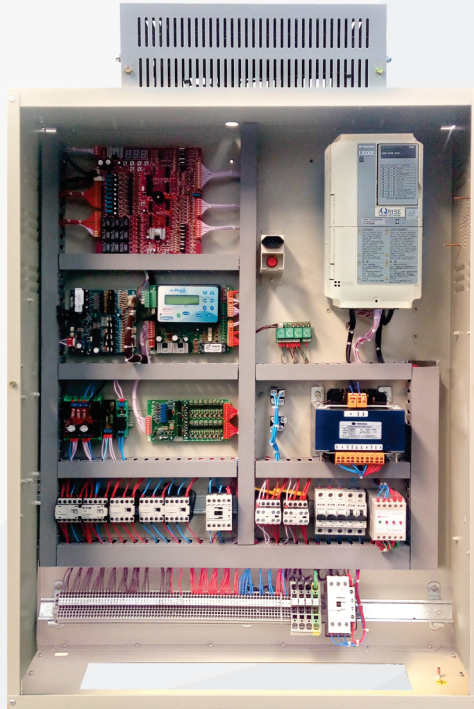
**Proteção Contra:**

- Falta de Fase;
- Inversão de Fase;
- Curto-Circuito;
- Abertura de linha de segurança;
- Contra descarga Elétrica.

**Opcionais:**

- Resistor de Economia;
- Ventilação de Máquinas;
- Ventilação de Cabine;
- Indicador de Posição Sonoro de Cabine;
- Gongo de Pavimento;
- Rampa magnética;





### Características:

- Velocidade de 45 até 150mpm;
- Agrupamento de até 8 Elevadores
- De 2 a 32 paradas
- Supervisão de Limites e Encoder
- Parametrização na própria MCP ou Remata - E-PROG
- Borne de conexão Rápida - Tipo mola

### Funcionamento:

- Operação de Emergência;
- Tempo de abertura/ fechamento de porta programavel;
- Estacionamento em andar programado;
- Cancelamento de chamadas falsas;
- Indicação de porta aberta;
- Visualização de falhas;

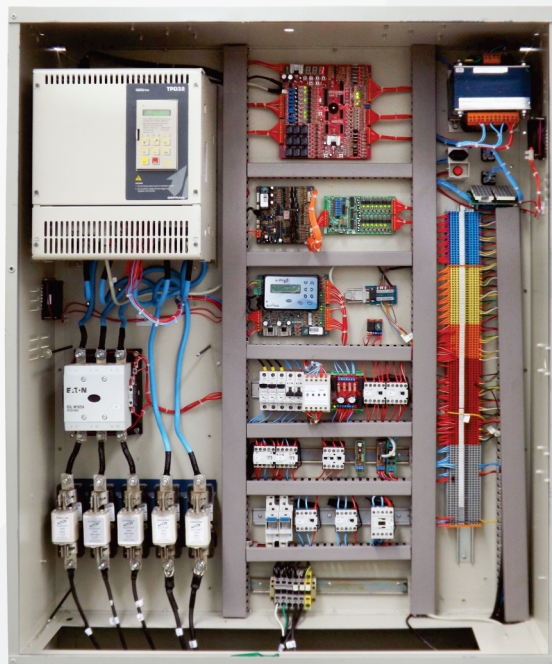
### Proteção Contra:

- Falta de Fase;
- Inversão de Fase;
- Curto-Circuito;
- Abertura de linha de segurança;
- Contra descarga Elétrica.

### Opcionais:

- Resistor de Economia;
- Ventilação de Máquinas;
- Ventilação de Cabine;
- Indicador de Posição Sonoro de Cabine;
- Gongo de Pavimento;
- Rampa magnética;





### Características:

- Velocidade de 45 até 300mpm;
- Agrupamento de até 8 Elevadores
- De 2 a 32 paradas
- Supervisão de Limites e Encoder
- Parametrização na própria MCP ou Remata - E-PROG
- Borne de conexão Rápida - Tipo mola
- Acionamento ÇÇ/ CA

### Funcionamento

- Operação de Emergência;
- Tempo de abertura/ fechamento de porta programavel;
- Estacionamento em andar programado;
- Cancelamento de chamadas falsas;
- Indicação de porta aberta;
- Visualização de falhas;

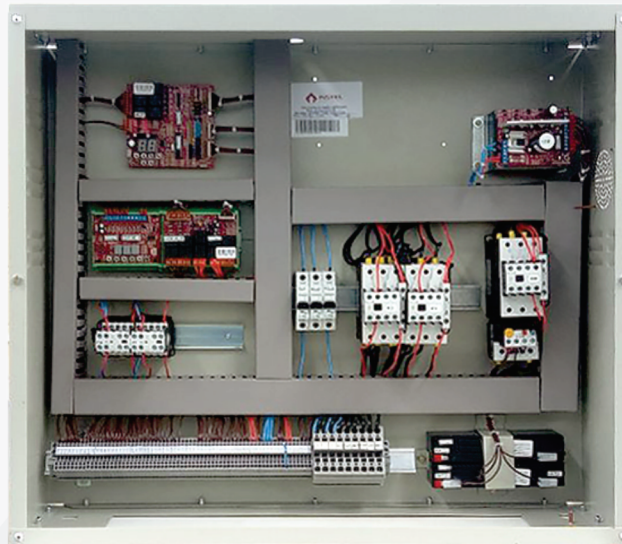
### Proteção Contra:

- Falta de Fase;
- Inversão de Fase;
- Curto-Circuito;
- Abertura de linha de segurança;
- Contra descarga Elétrica.

### Opcionais:

- Resistor de Economia;
- Ventilação de Máquinas;
- Ventilação de Cabine;
- Indicador de Posição Sonoro de Cabine;
- Gongo de Pavimento;
- Rampa magnética;





### Características:

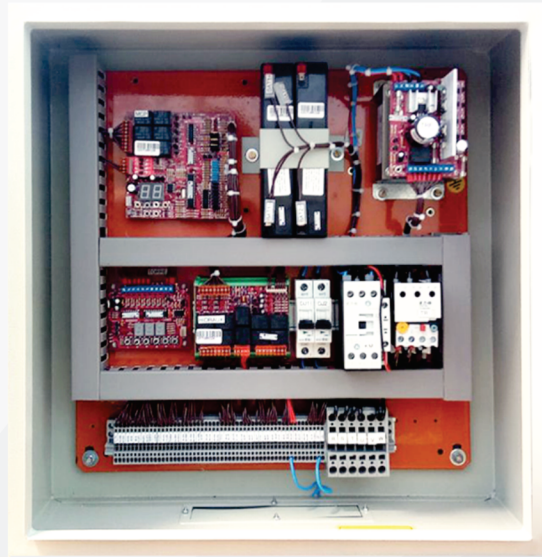
- Até 6 Paradas
- Partida Direta ou Estrela-Triângulo
- 1 Velocidade / 2 Velocidades
- Acionamento: Corrente alternada

### Especificações:

- Botões de chamada: 24V
- Tensão de alimentação: 220Vca / 380Vca
- Freqüência: 60HZ
- Linha de Segurança: 24V
- Tensões de Válvula: 24/48/90/110 Vcc

### Opcionais:

- Botão preso - Emergência;
- Abertura / Fechamento de Porta Programáveis;
- Estacionamento Preferencial;
- Cancelar Chamadas Falsas;
- Renivelamento Automático;
- Resgate manual na falta de Energia



**Características:**

- Acionamento motor 220/380 Vca
- Potencia do motor de até 15HP
- Até 6 Paradas
- Partida Direta ou Estrela-Triângulo
- 1 Velocidade / 2 Volocidades
- Linha de segurança 24V
- Uma chamada por vez
- IPD de 7 segmentos (opcional)