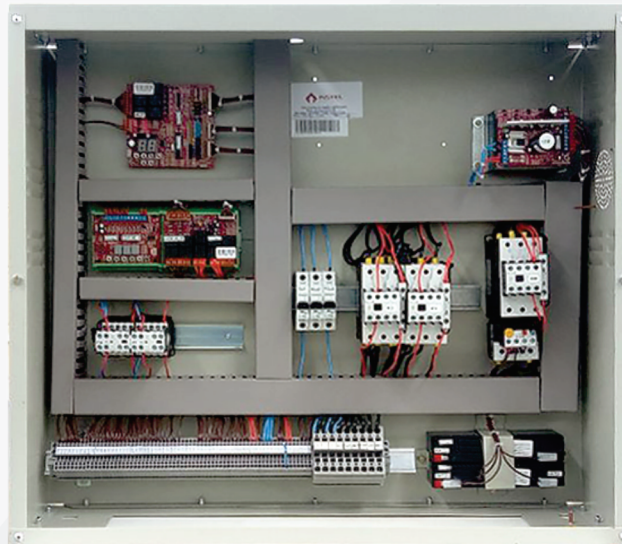




INTEL
MONTAGENS

COM 50HD



Características:

- Até 6 Paradas
- Partida Direta ou Estrela-Triângulo
- 1 Velocidade / 2 Velocidades
- Acionamento: Corrente alternada

Especificações:

- Botões de chamada: 24V
- Tensão de alimentação: 220Vca / 380Vca
- Freqüência: 60HZ
- Linha de Segurança: 24V
- Tensões de Válvula: 24/48/90/110 Vcc

Opcionais:

- Botão preso - Emergência;
- Abertura / Fechamento de Porta Programáveis;
- Estacionamento Preferencial;
- Cancelar Chamadas Falsas;
- Renivelamento Automático;
- Resgate manual na falta de Energia



www.instelbr.com.br



facebook.com/instelmontagens